

# **Ergebnisse aus dem Monitoring Programm Stadtumbau Ost im Land Sachsen-Anhalt für die Jahre 2005 und 2006**

**Dr. Reinhard Aehnelt**

**2. Stadtumbaukonferenz Sachsen-Anhalt  
„Stand und Perspektiven des Stadtumbaus“  
14. November 2007 in Dessau**

## Monitoring-Stadtumbaustädte

44 Programmkommunen

140 Stadtumbauegebiete

Auswertungsstand: 09. November 2007



## **Erfassung der Monitoringdaten:**

**Indikatorenkatalog (2006): 6 Themenblöcke, 135 Indikatoren**

**Abgabetermin für Berichtsjahr 2006: 30.06.07**

**Datenlieferung: 40 von 44 Städten**

**Ausfüllquote rund 81% (Erhöhung gegenüber 2005 um >8%)**

**Plausibilität für Daten (Gesamtstadt): rund 80%**

**Art der KOMSTAT-Abgabe (2005/2006)**

**KOMSTAT lokal: 19 / 21**

**KOMSTAT online: 10 / 7**

**EXCEL: 12 / 12**

## Auswertung der Monitoring-Ergebnisse: 2005 - 2006

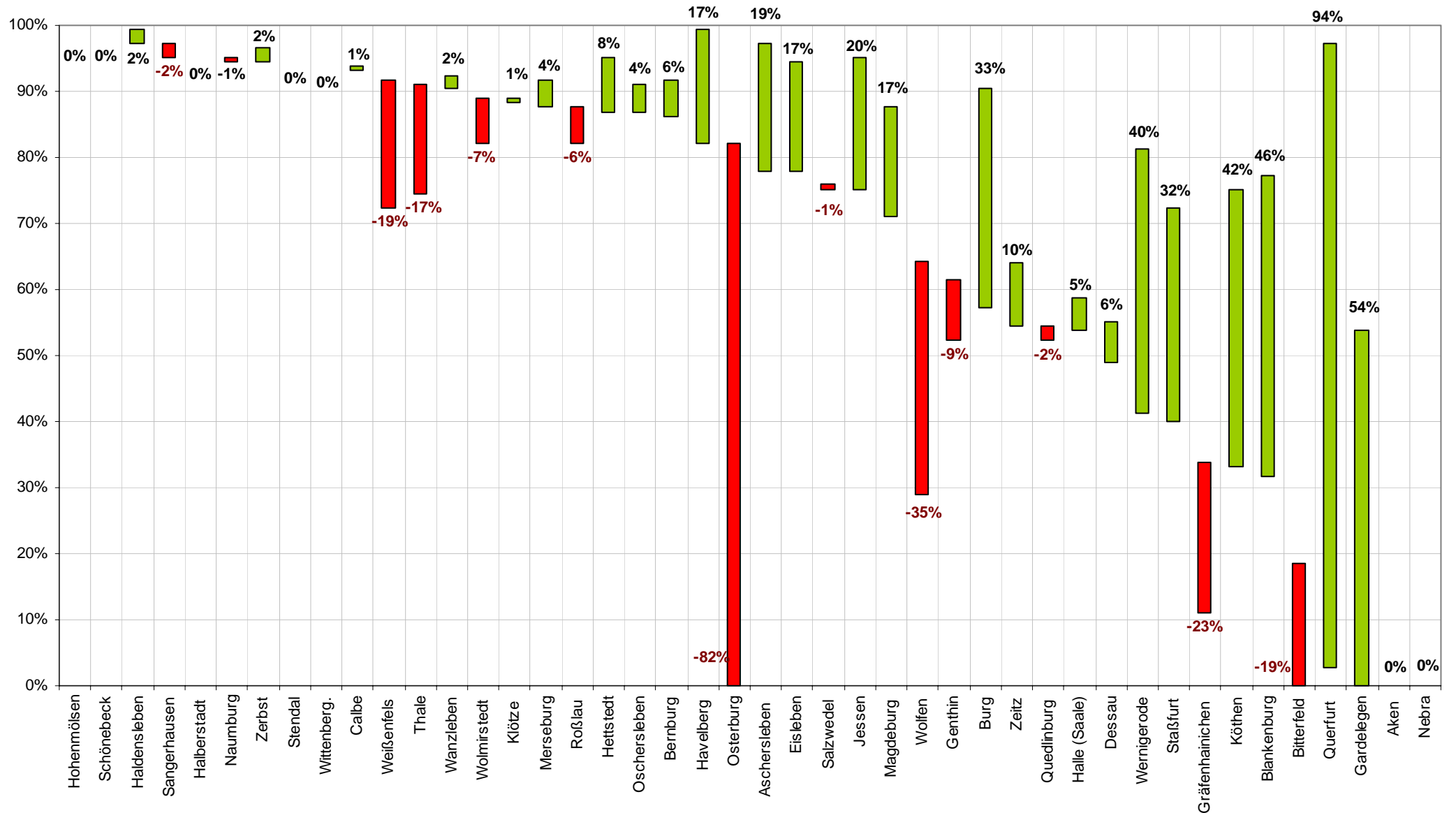
### Ebene „Gesamtstadt“: höherer Rücklauf

- **Berichtsjahr 2005: 41 beteiligte Städte, 73% Ausfüllrate**
- **Berichtsjahr 2006: 40 beteiligte Städte, 81% Ausfüllrate**

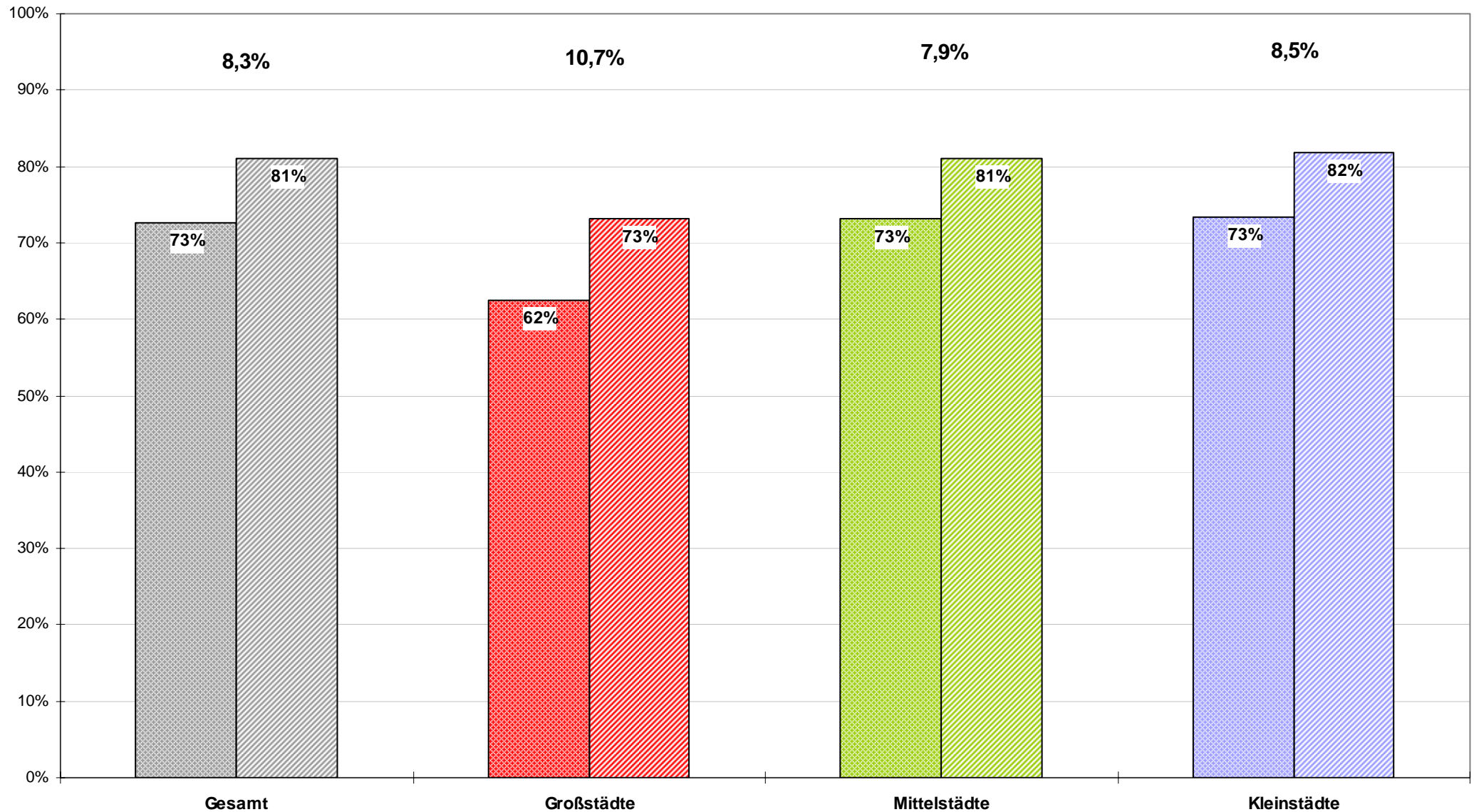
### Unterschiede nach Stadtgröße:

- **alle Städte haben gegenüber BJ 2005 aufgeholt, am stärksten die beiden Großstädte**
- **Klein- und Mittelstädte mit nach wie vor höheren Rücklaufquoten**
- **Kleinstädte mit höchster Datenrücklaufquote (82%)**

**%uale Veränderungen Datenabgabe Berichtsjahr 2006 gegenüber 2005  
(Indikatoren insg. & Gesamtstadt)**



Datenabgabe Berichtsjahr 2006 zu 2005 nach Stadtgröße (Veränderungen in %)  
(Indikatoren insg./Gesamtstadt)



## Monitoringdaten

### Daten für Gesamtstadt und Teilräume

#### Themenbereiche:

- ▶ **Rahmendaten (Bevölkerung, Haushalte, Flächenangaben)**
- ▶ **Wohnungsbestand (Baualter, Sanierung)**
- ▶ **Leerstand (Baualter, Sanierung)**
- ▶ **Umsetzung Stadtumbau (Abriss/Rückbau)**
- ▶ **Sozialstruktur & Finanzen (Arbeitslose, ALG II- und Wohngeldempfänger, Wirtschaftslage der Kommune)**

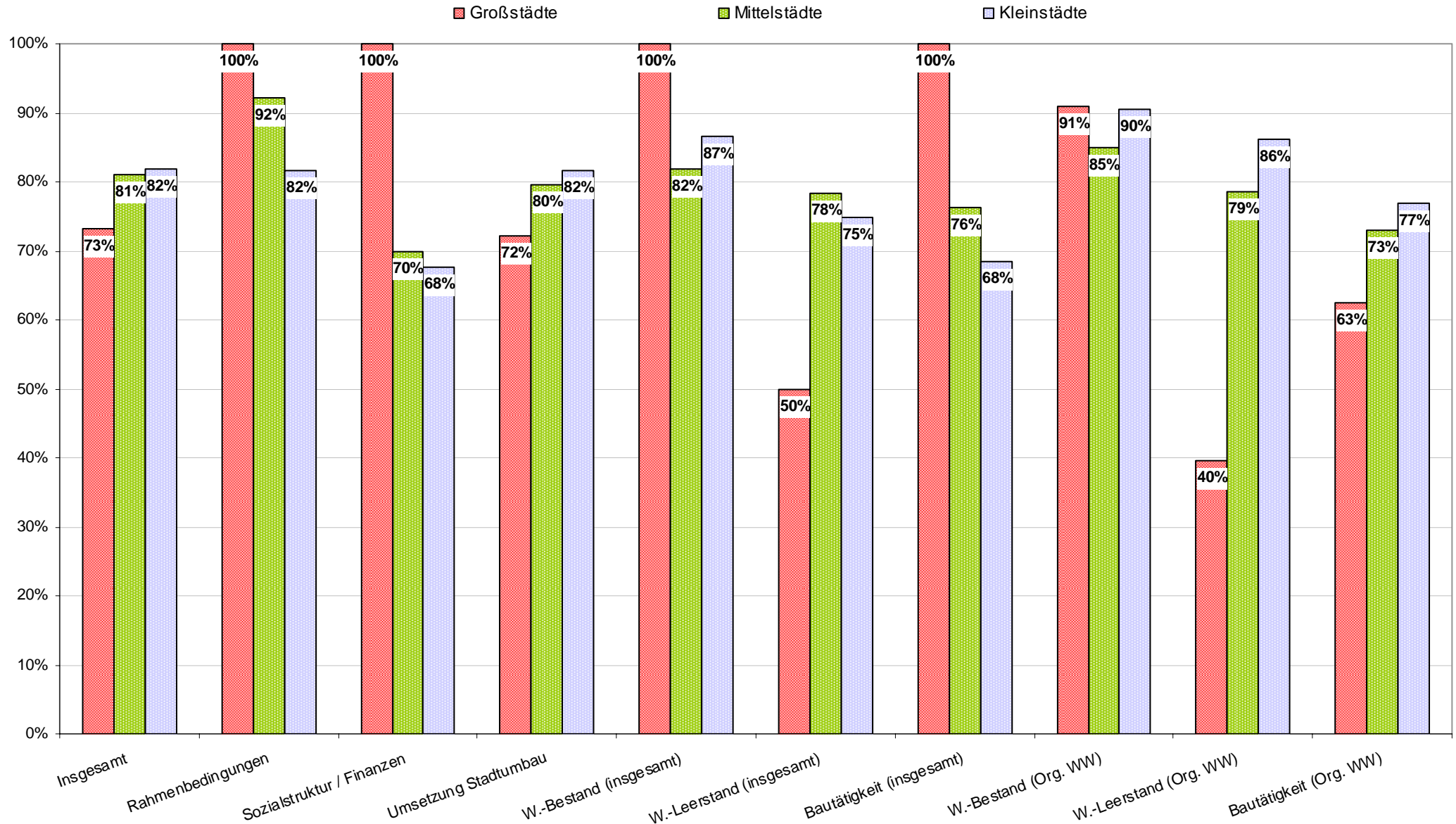
## Auswertung der Monitoring-Ergebnisse: 2005 - 2006

### Datenlieferung nach Themen:

- **Rahmenbedingungen: gut bis sehr gut**
- **Sozialstruktur: verbesserungsfähig**
- **Bautätigkeit: v. a. Leerstands- und Bautätigkeitsangaben mit Entwicklungspotenzial**



Datenabgabe Berichtsjahr 2006 nach Themen und Stadtgröße  
(Gesamtstadt)



## **Zielsetzung Monitoring: Wirkungsanalyse zum Stadtumbau**

### **Ziel des Stadtumbaus: Verringerung des Leerstandes**

- **Veränderung der Leerstandsquote 2000 – 2006**

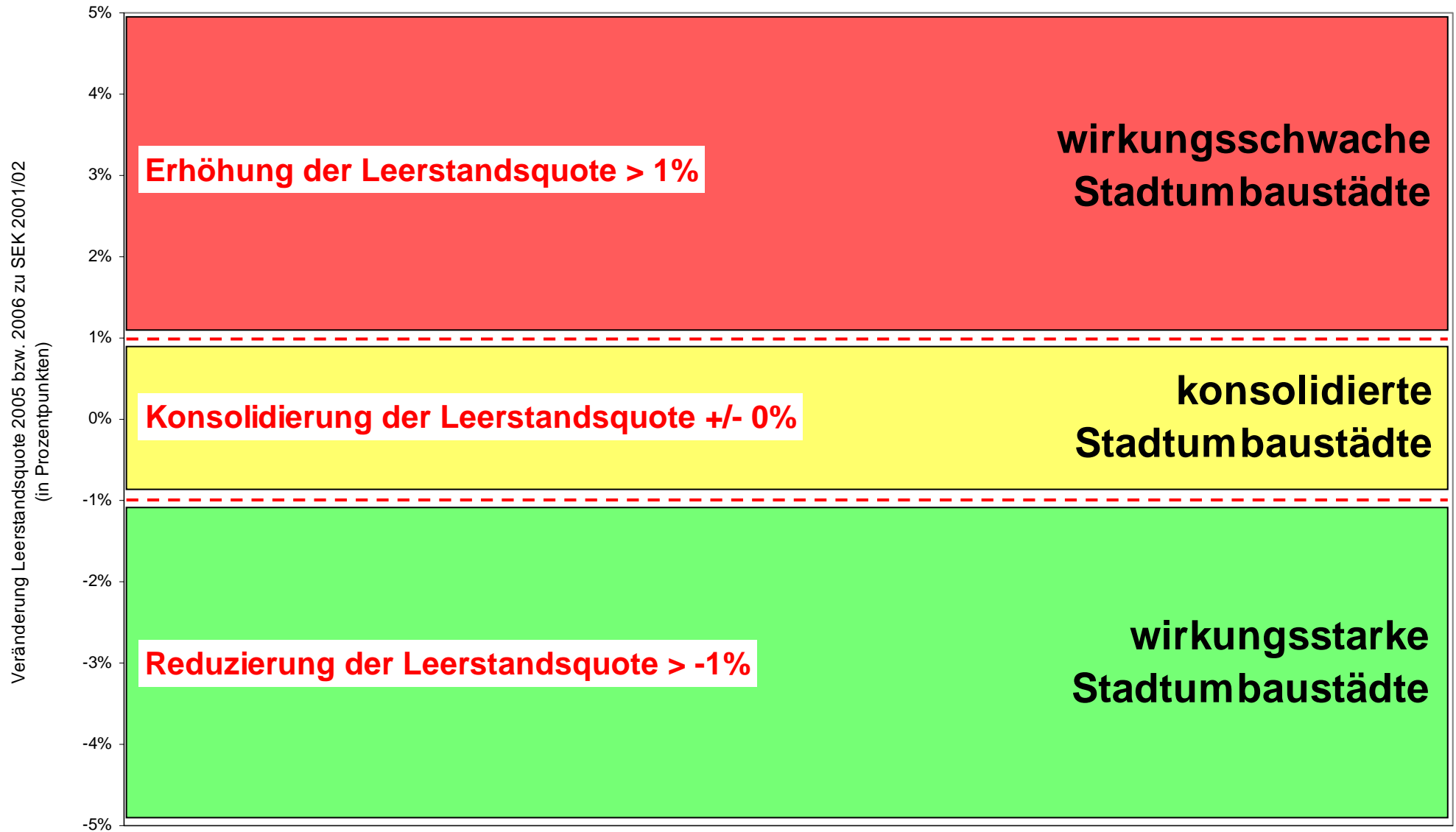
### **Kategorien zur Zielerreichung**

- **wirkungsschwach, konsolidiert, wirkungsstark**

### **Vielzahl möglicher Einflussfaktoren:**

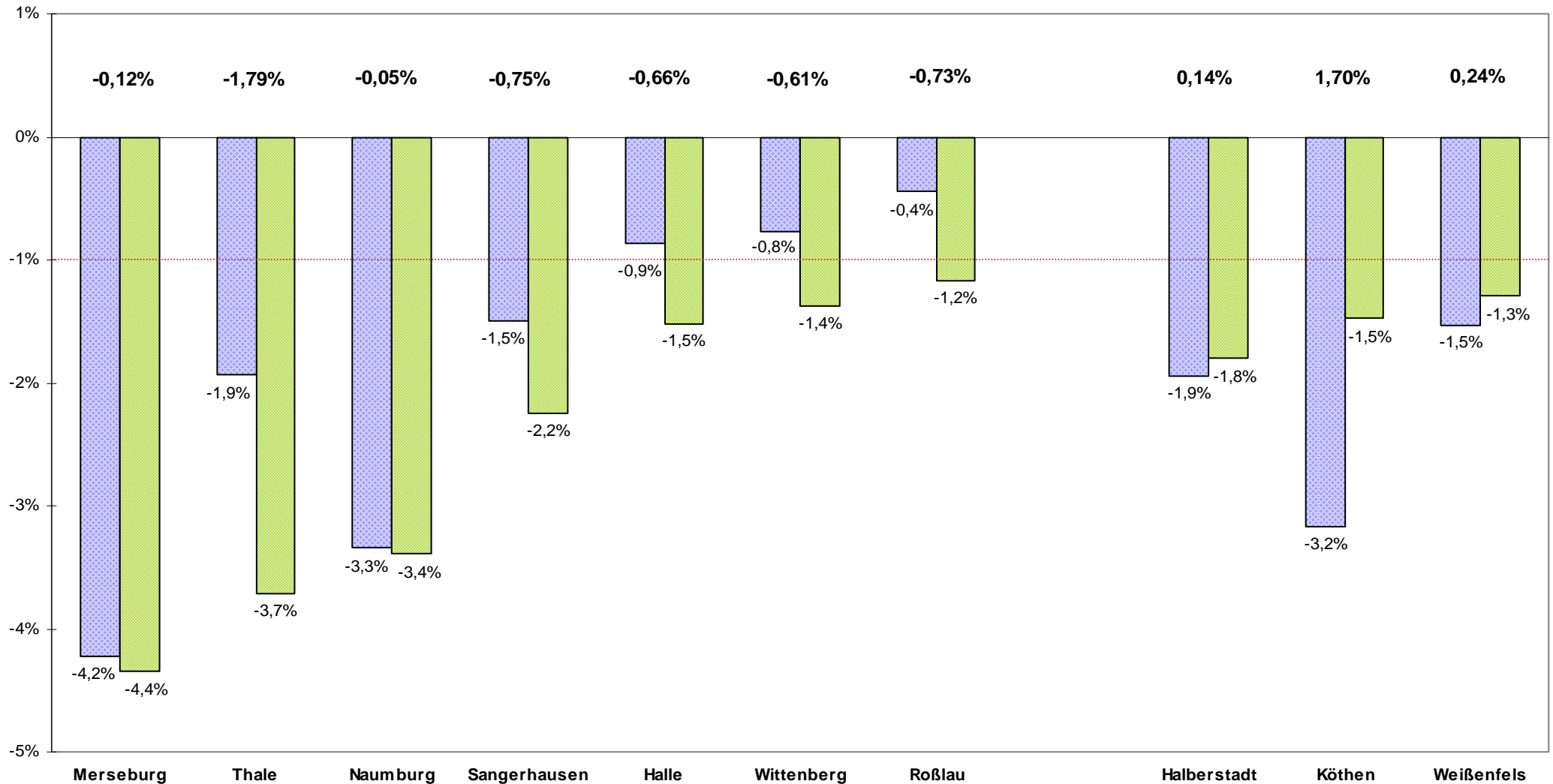
- **Einwohnerentwicklung**
- **Eigentumsverhältnisse**
- **Leerstandsquote (Problemdruck)**
- **Abrisserfolge**

Einordnung der Stadtumbaustädte nach Erfolgen bei der Leerstandsveränderung



## Entwicklung der Leerstandsquoten **wirkungsstarker Stadtumbaustädte**

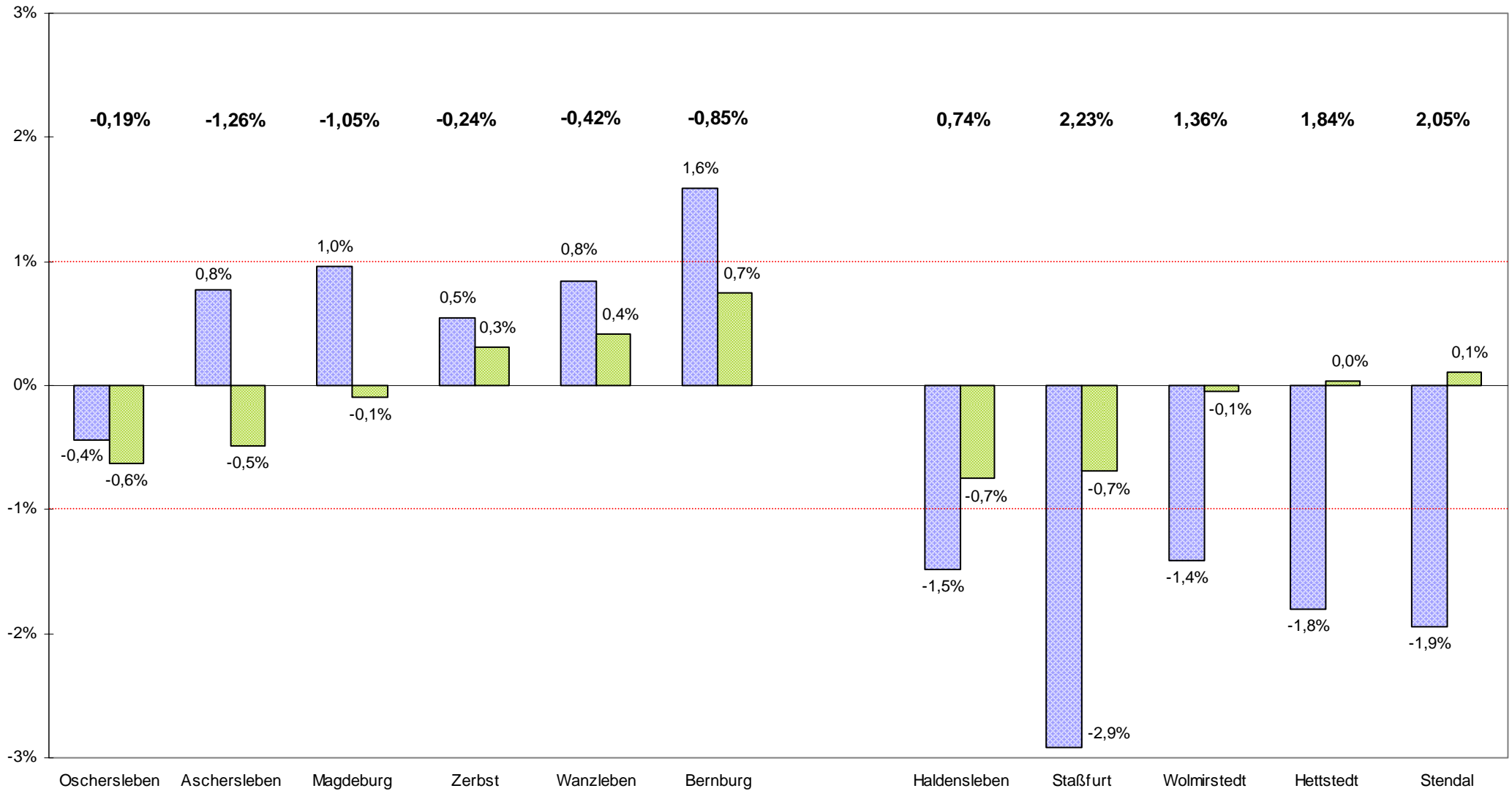
- Veränderung Leerstandsquote insgesamt 2005 zu SEK 2001/02 (in Prozentpunkten)
- Veränderung Leerstandsquote insgesamt 2006 zu SEK 2001/02 (in Prozentpunkten)



\* Darstellung ohne Stadtumbaustädte mit fehlenden Angaben aus mind. einem der beiden Berichtsjahre: Aken, Blankenburg, Bitterfeld, Dessau, Gardelegen, Gräfenhainichen, Nebra, Osterburg, Querfurt, Salzwedel, Wolfen

## Entwicklung der Leerstandsquoten konsolidierter Stadtumbaustädte

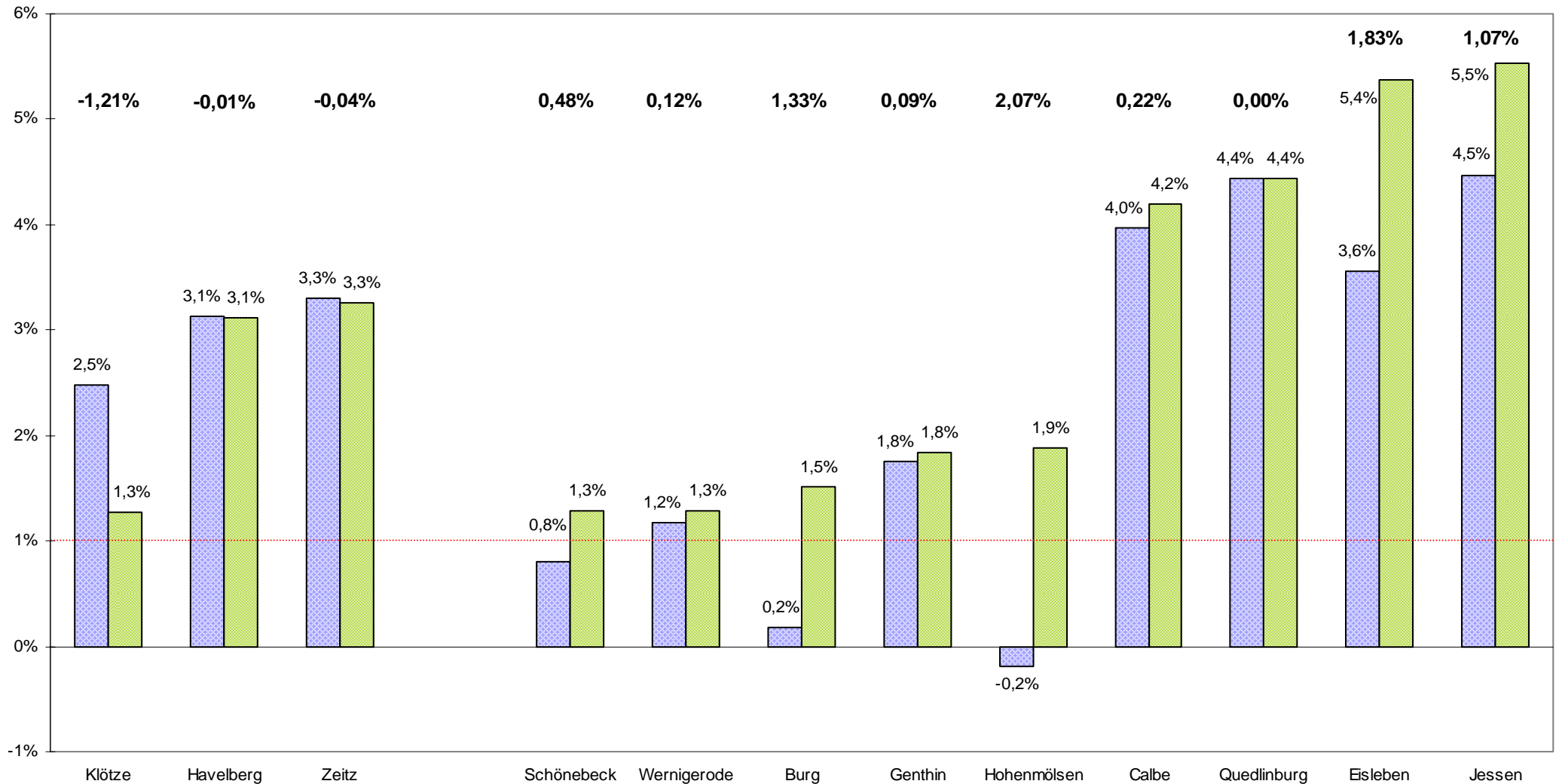
- Veränderung Leerstandsquote insgesamt 2005 zu SEK 2001/02 (in Prozentpunkten)
- Veränderung Leerstandsquote insgesamt 2006 zu SEK 2001/02 (in Prozentpunkten)



\* Darstellung ohne Stadtumbaustädte mit fehlenden Angaben aus mind. einem der beiden Berichtsjahre: Aken, Blankenburg, Bitterfeld, Dessau, Gardelegen, Gräfenhainichen, Nebra, Osterburg, Querfurt, Salzwedel, Wolfen

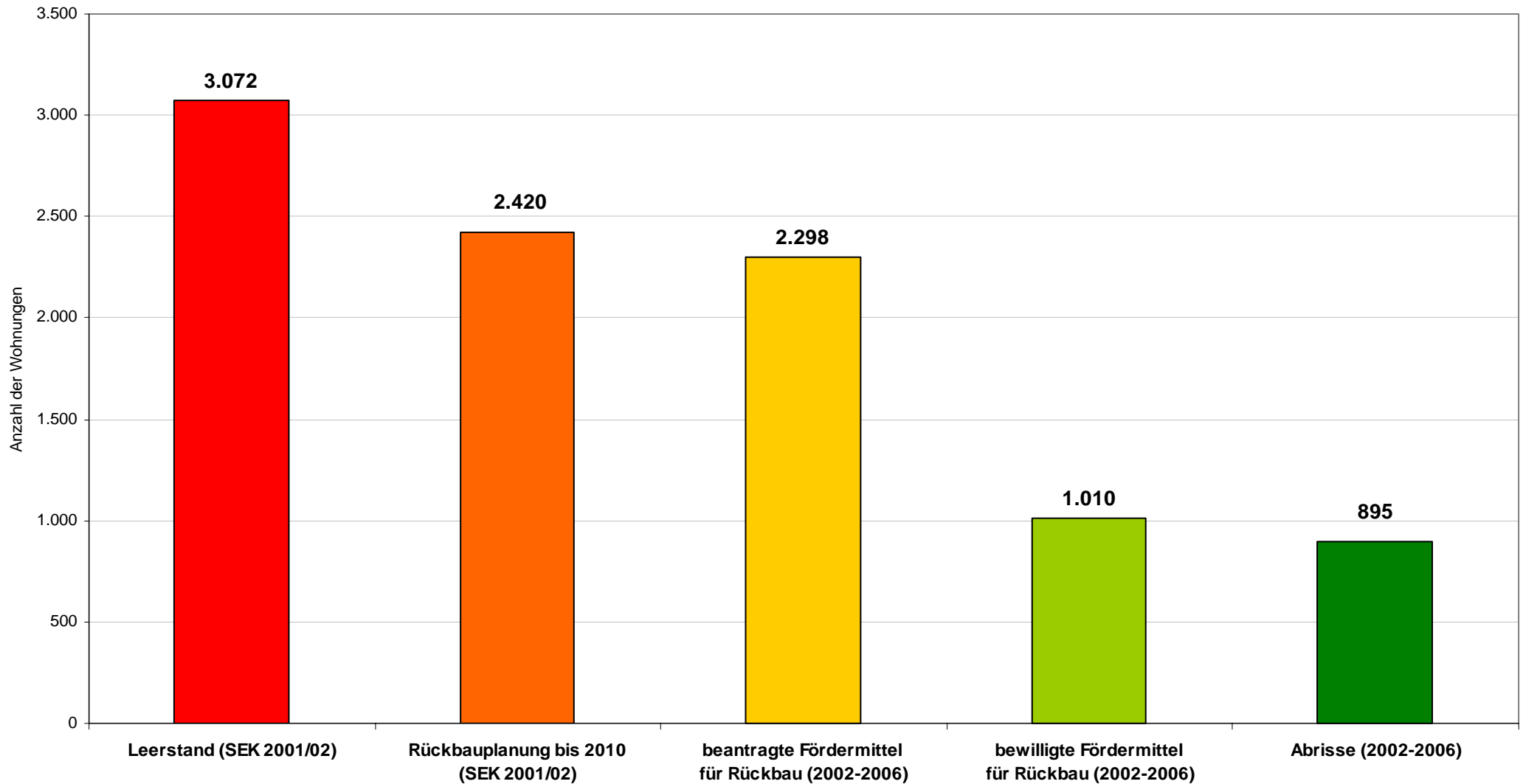
## Entwicklung der Leerstandsquoten **wirkungsschwacher Stadtumbaustädte**

- Veränderung Leerstandsquote insgesamt 2005 zu SEK 2001/02 (in Prozentpunkten)
- Veränderung Leerstandsquote insgesamt 2006 zu SEK 2001/02 (in Prozentpunkten)



\* Darstellung ohne Stadtumbaustädte mit fehlenden Angaben aus mind. einem der beiden Berichtsjahre: Aken, Blankenburg, Bitterfeld, Dessau, Gardelegen, Gräfenhainichen, Nebra, Osterburg, Querfurt, Salzwedel, Wolfen

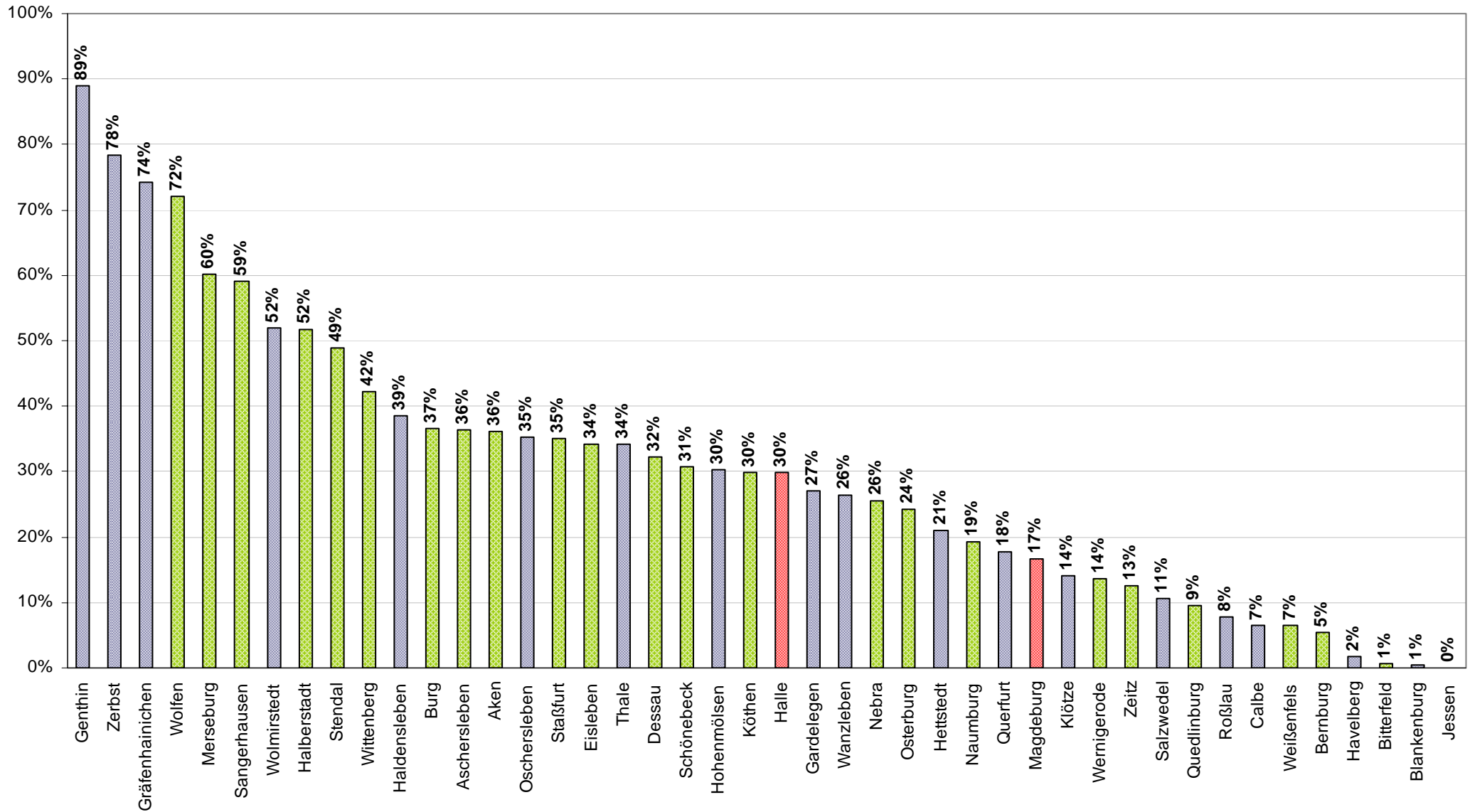
**Stadtumbaustädte\*:**  
**Leerstand - Rückbauplanung - Anträge - Bewilligung - Abrisse**



\*Die Mittel für die Zielvereinbarungen hinsichtlich der beantragten bzw. bewilligten Rückbauten für 14 der 44 Stadtumbaustädte wurden auf die Programmlaufzeit verteilt.

Quelle: Ministerium für Landesentwicklung und Verkehr des Landes Sachsen Anhalt 2007, Förderstatistik Stadtumbau Ost

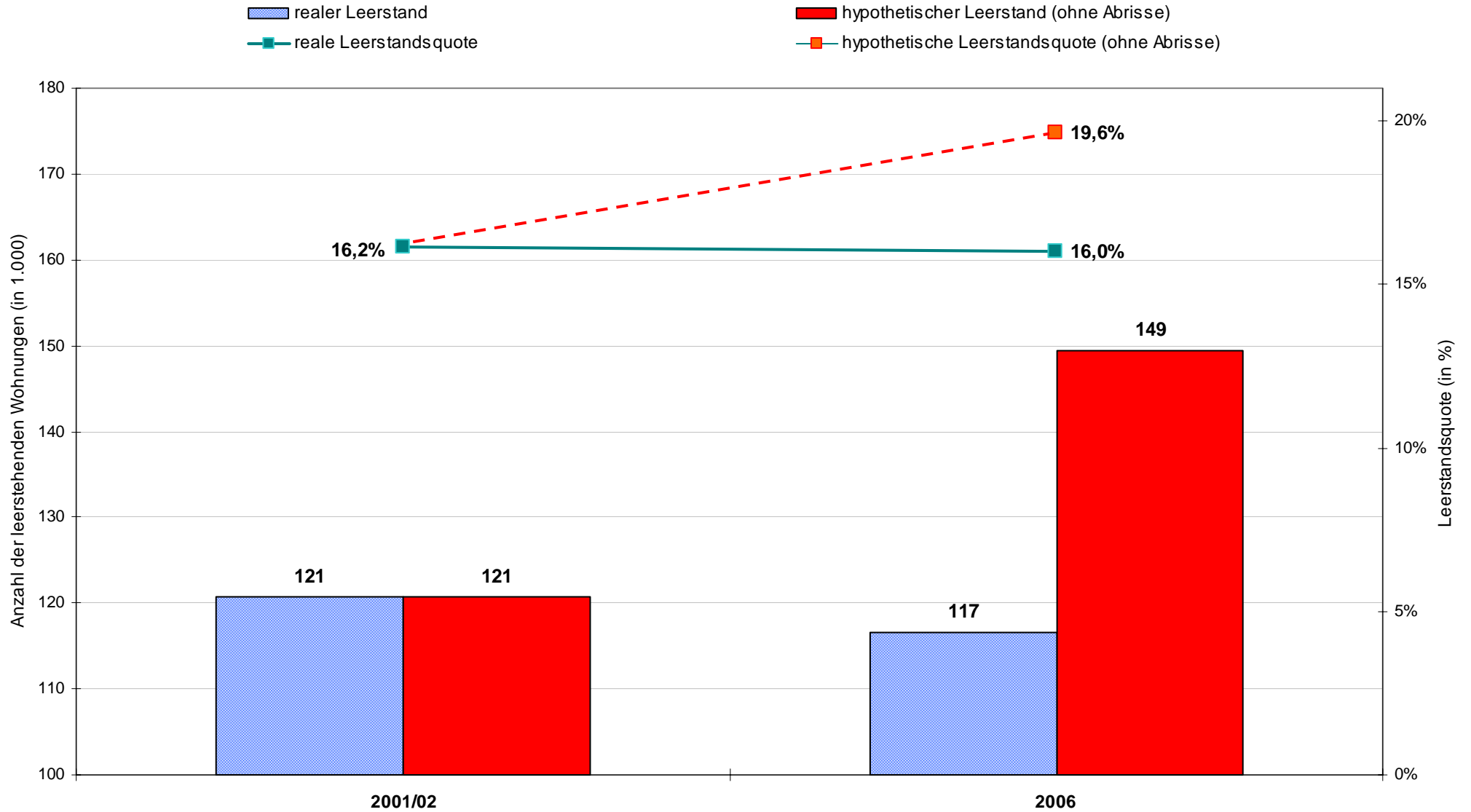
**Erfolgsquote Abrissentwicklung (2002-2006)**  
 - Anteil der Abrisse 2002-2006 am Leerstand (SEK 2001/02) -



Quelle: Ministerium für Landesentwicklung und Verkehr des Landes Sachsen Anhalt 2007, Förderstatistik Stadtumbau Ost



Entwicklung des Leerstandes in den Stadtumbaustädten\*



\* Berechnungen zum Leerstand ohne die Städte Aken, Bitterfeld, Gardelegen, Gräfenhainichen, Nebra, Osterburg, Salzwedel und Wolfen aufgrund dort fehlender Quelle: Ministerium für Landesentwicklung und Verkehr des Landes Sachsen Anhalt 2007, Förderstatistik Stadtumbau Ost

**Ich danke Ihnen für Ihre Aufmerksamkeit!**